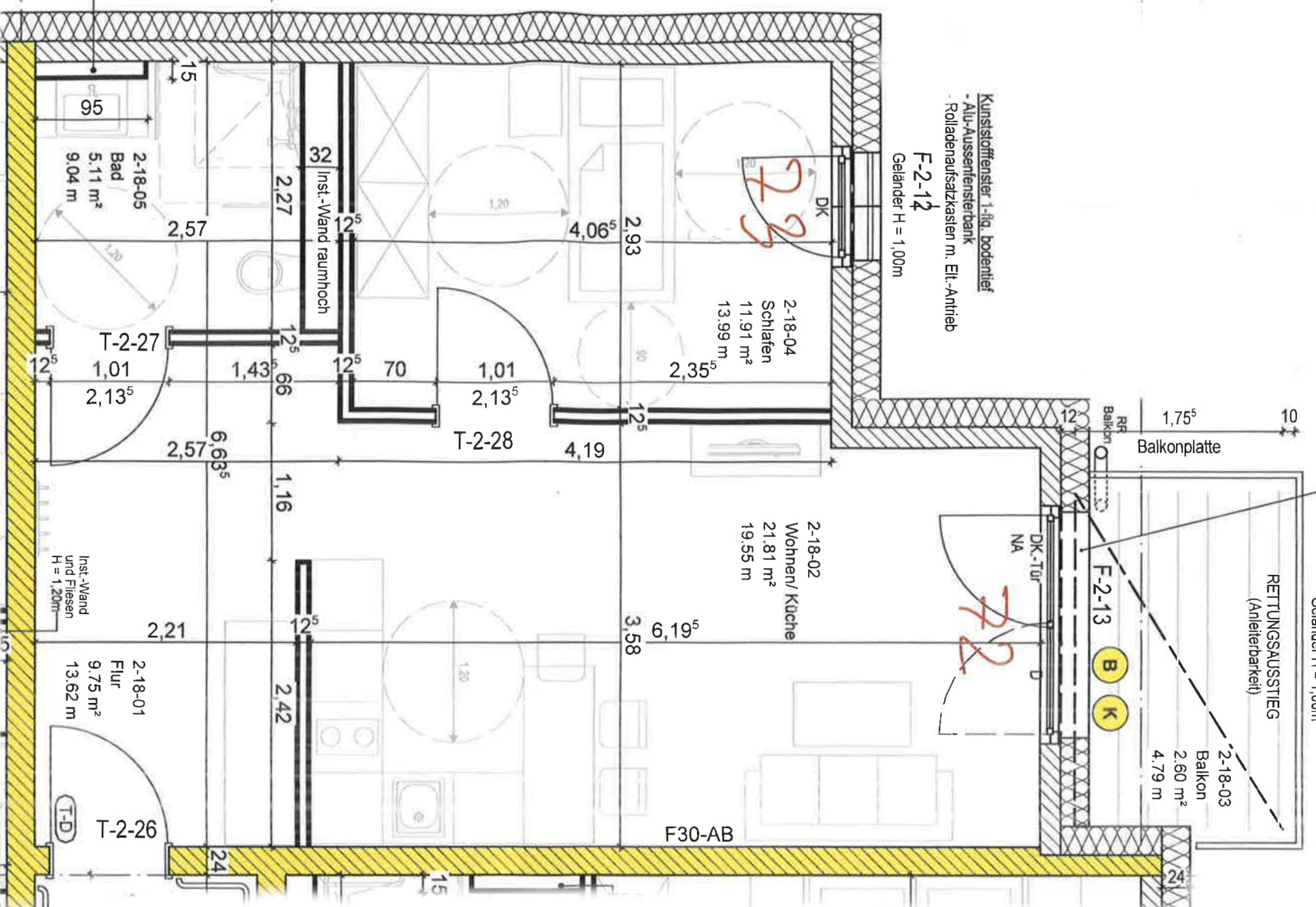


- Balkontür 2-fiq. (Kunststoff)
- bartenrefreie Schwelle < 2,00cm
- DK--Tür lichter Durchgang >900mm
- Entwässerungsrinne z.B. Fa. Sita
- Rollladenaufsatzkasten m. El.-Antrieb
- + Nothandkurbel

Geländer H = 1,00m

- Kunststofffenster 1-fiq. bodentiefl
- Alu-Aussenfensterbank
- Rollladenaufsatzkasten m. El.-Antrieb

F-2-12  
Geländer H = 1,00m



Whg 18 u. Whg 32